



AGRUCHEM

ROHRSYSTEME FÜR INDUSTRIELLE ANWENDUNGEN

EINFACHE, SCHNELLE MONTAGE

- Perfekt aufeinander abgestimmte Rohre, Form- und Sonderteile

WARTUNGSFREIE LEITUNGEN

- Verschweißung und Werkstoffe sorgen für Betriebssicherheit

DOPPELTE BETRIEBSSICHERHEIT

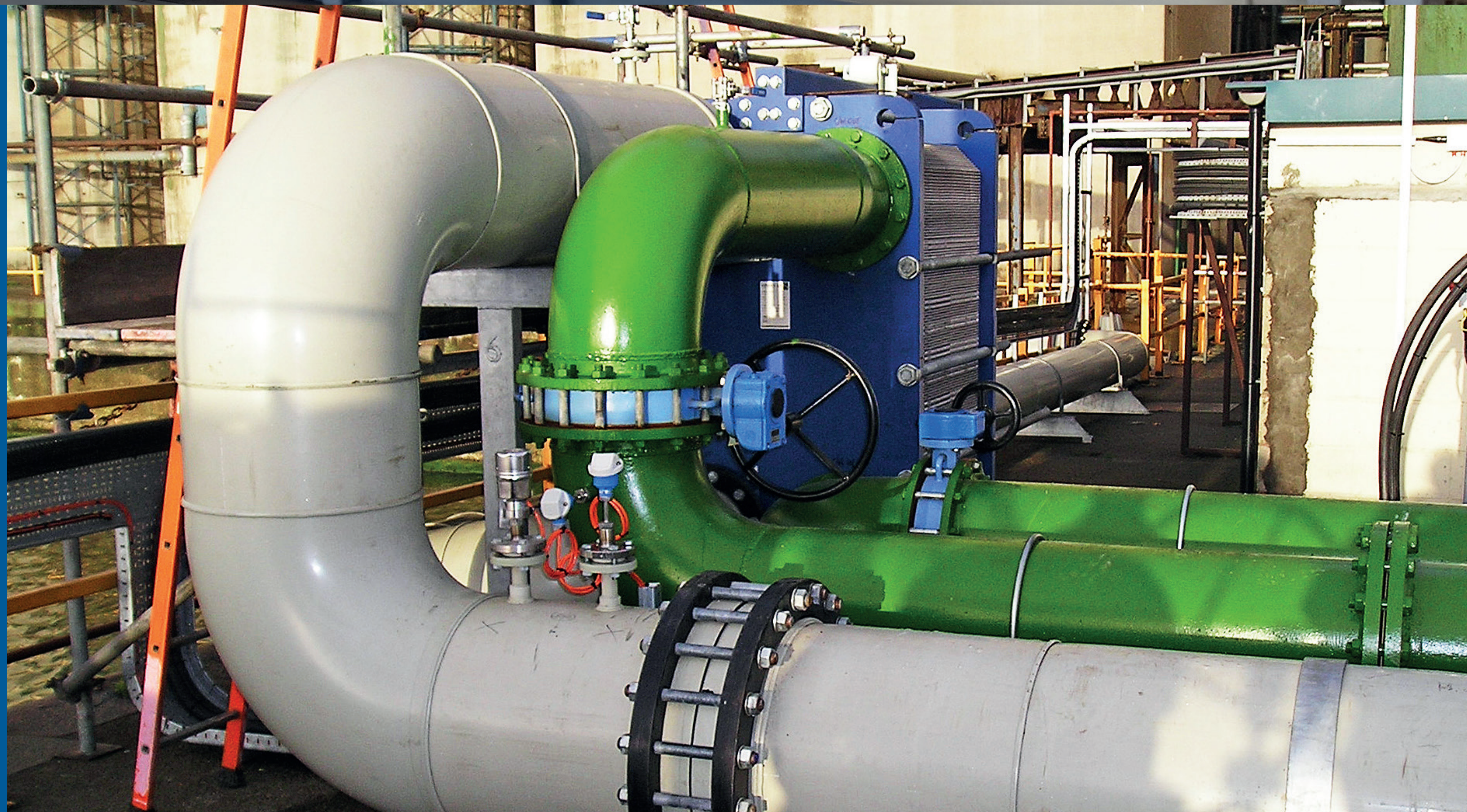
- Das kompakte Poly-Flo Doppelrohrsystem ist höchst zuverlässig

HOHE MEDIENBESTÄNDIGKEIT

- Rohre und Formteile aus Werkstoffen PE 100-RC/PP/PVDF/ECTFE

HOHE KUNSTSTOFFKOMPETENZ

- Jahrzehntelange Erfahrung, Forschung und Entwicklung



 **agru**
The Plastics Experts.

www.agru.at