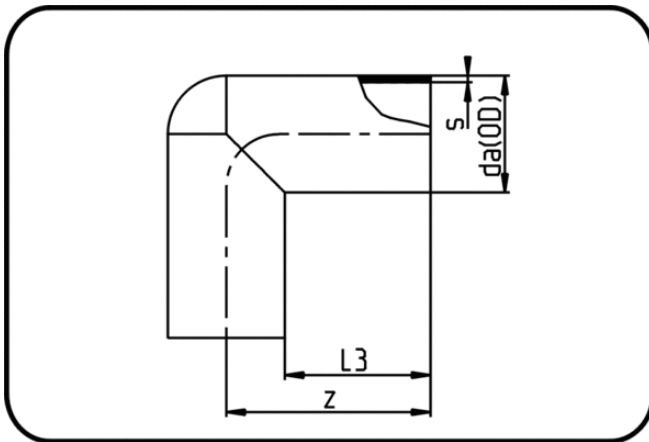


## Elongated Fittings



Code: 061

- Elbow 90°
- long spigot
- W/P-TW
- injection moulded
- **Butt + E-socket-welding**
- **PE 100-RC black**

Dimension	Code	Detail	da(OD) mm	s mm	z mm	L3 mm	Weight
250	70.061.0250.17	250X14,8 SDR17 PN10	250	14,8	303	175	6.54
280	70.061.0280.17	280X16,6 SDR17 PN10	280	16,6	340	200	9.40
315	70.061.0315.17	315X18,7 SDR17 PN10	315	18,7	370	200	12.22
250	70.061.0250.11	250X22,7 SDR11 PN16	250	22,7	304	175	9.44
280	70.061.0280.11	280X25,4 SDR11 PN16	280	25,4	340	197	12.86
315	70.061.0315.11	315X28,6 SDR11 PN16	315	28,6	370	205	18.10
63	70.061.0063.07	63X8,6 SDR7,4 PN25	63	8,6	109	76	0.31
75	70.061.0075.07	75X10,3 SDR7,4 PN25	75	10,3	124,5	84,5	0.50
90	70.061.0090.07	90X12,3 SDR7,4 PN25	90	12,3	126	82,5	0.75
110	70.061.0110.07	110X15,1 SDR7,4 PN25	110	15,1	145,5	88	1.26
125	70.061.0125.07	125X17,1 SDR7,4 PN25	125	17,1	165	101	1.79
160	70.061.0160.07	160X21,9 SDR7,4 PN25	160	21,9	180	101	3.28
200	70.061.0200.07	200X27,4 SDR7,4 PN25	200	27,4	214	114,5	5.90