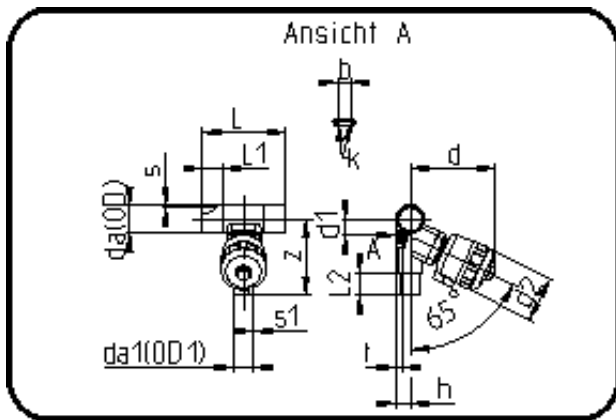


Ventile



Code: 345

- T-Membranventil Pneumatisch
- Federkraft geschlossen
- EPDM/PTFE Membran
- Stumpf+IR+HPF-Schweissung
- PVDF UHP natur

Andere Ausführungen (Federkraft geöffnet / doppelt wirkender Antrieb) auf Anfrage.

Dimension	Code	Detail	Gewicht
40/40	35.345.4040.21	40/40 - SDR21 MOP 10 bar	7.11

	Einheit	Nominale	Tol+	Tol-
L	mm	235	1.50	1.50
cv	gal	0	0.00	0.00
s	mm	2,4	0.00	0.00
t	mm	47	1.50	1.50
Kv-I	min	0	0.00	0.00
s1	mm	2,4	0.00	0.00
z	mm	236	1.50	1.50
da(OD)	mm	40	0.00	0.00
L1	mm	46	0.75	0.75
L2	mm	93	0.75	0.75
b	mm	45	0.00	0.00
DN	mm	32	0.00	0.00
d	mm	277	1.50	1.50
d1	mm	47	0.00	0.00
da1	inch	1,25	0.00	0.00
d2	mm	153	1.50	1.50
h	mm	21,5	0.75	0.75
K	mm	M6	0.00	0.00
da(OD1)	mm	40	0.00	0.00
DN2	mm	32	0.00	0.00
da	inch	1,25	0.00	0.00