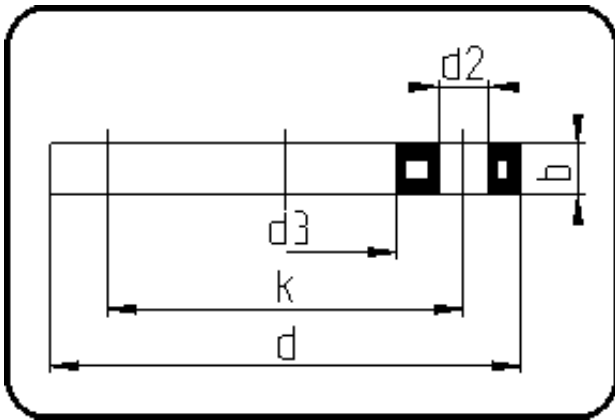


Flansche, Zubehör



Code: 11.013

- Losflansch ANSI
- Stahleinlage
- formgespritzt
- **Flanschverbindung**
- PP-GFK grau

Die im technischen Katalog angegebenen Drehmomente nm[NM] sind als Maximalwerte heranzuziehen.

Dimension	Code	Detail	Gewicht
25	11.013.0025.11	25 - 3/4" - MOP 16 bar	0.23

	Einheit	Nominale	Tol+	Tol-
da(OD)	mm	25	0.00	0.00
b	mm	12	1.50	1.50
numb	Stk	4	0.00	0.00
d	mm	102	1.50	1.50
d3	mm	34	2.25	0.00
nm	[NM]	20	0.00	0.00
d2	mm	16	0.75	0.75
p	bar	16	0.00	0.00
da	inch	0,75	0.00	0.00
k	mm	69,85	0.75	0.75