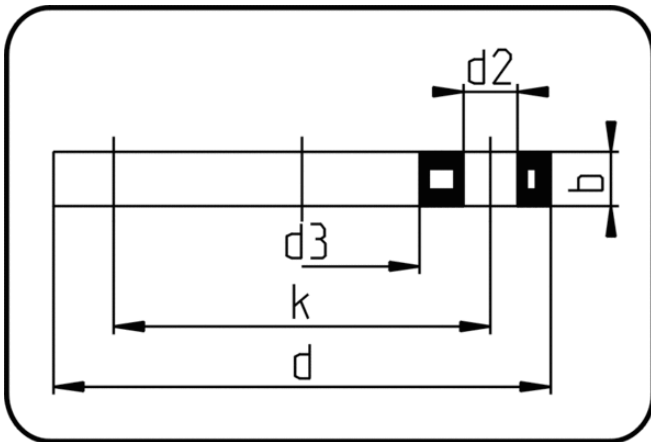


Flansche, Zubehör



Code: 11.014

- Losflansch DIN
- Stahleinlage/für V-Bund
- formgespritzt+gebohrt PN10
- Flanschverbindung
- PP-GFK grau

Die im technischen Katalog angegebenen Drehmomente nm[NM] sind als Maximalwerte heranzuziehen.

Dimension	Code	Detail	da(OD) mm	d mm	d2 mm	d3 mm	b mm	k mm	Gewicht
200	11.014.0200.11	200 - MOP 16 bar	200	340	22	235	25	295	3.46
225	11.014.0225.11	225 - MOP 16 bar	225	340	22	238	25	295	3.50
250	11.014.0250.11	250 - MOP 16 bar	250	409	22	288	30	350	6.30
280	11.014.0280.11	280 - MOP 16 bar	280	409	22	294	30	350	6.37
315	11.014.0315.11	315 - MOP 16 bar	315	463	23	338	34	400	9.62