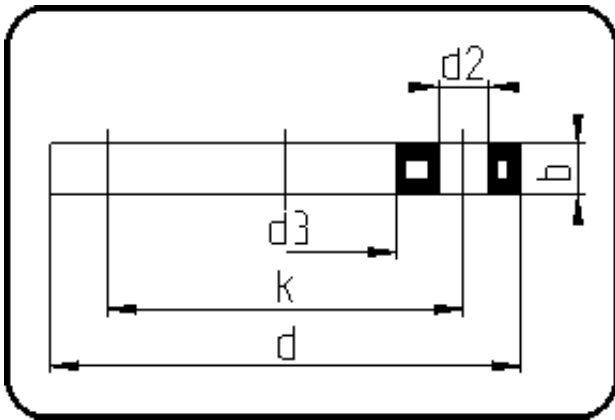


Flansche, Zubehör



Code: 11.013

- Losflansch ANSI
- Stahleinlage
- formgespritzt
- **Flanschverbindung**
- PP-GFK grau

Die im technischen Katalog angegebenen Drehmomente nm[NM] sind als Maximalwerte heranzuziehen.

| Dimension | Code | Detail | Gewicht |
|-----------|----------------|----------------------|---------|
| 32 | 11.013.0032.11 | 32 - 1" - MOP 16 bar | 0.38 |

| | Einheit | Nominale | Tol+ | Tol- |
|--------|---------|----------|------|------|
| da(OD) | mm | 32 | 0.00 | 0.00 |
| b | mm | 16 | 1.50 | 1.50 |
| numb | Stk | 4 | 0.00 | 0.00 |
| d | mm | 114 | 1.50 | 1.50 |
| d3 | mm | 42 | 2.25 | 0.00 |
| nm | [NM] | 30 | 0.00 | 0.00 |
| d2 | mm | 16 | 0.75 | 0.75 |
| p | bar | 16 | 0.00 | 0.00 |
| da | inch | 1 | 0.00 | 0.00 |
| k | mm | 79,25 | 0.75 | 0.75 |