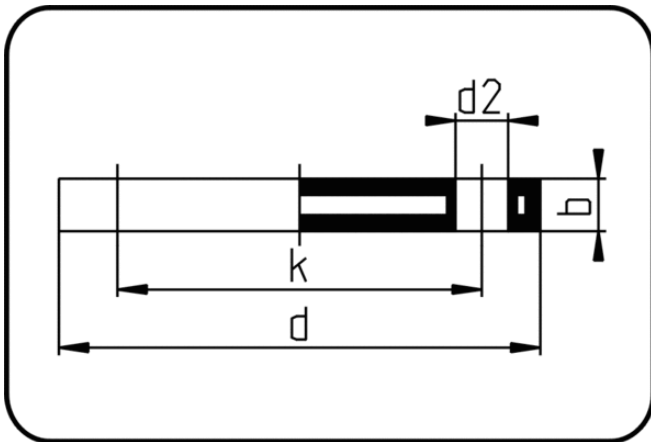


Flansche, Zubehör



Code: 14.045

- Blindflansch DIN
- Stahleinlage
- formgespritzt+gebohrt PN10/16
- Flanschverbindung
- PP-GFK schwarz

Die im technischen Katalog angegebenen Drehmomente nm[NM] sind als Maximalwerte heranzuziehen.

Dimension	Code	Detail	da(OD) mm	d mm	d2 mm	b mm	k mm	p bar	Gewicht
20	14.045.0020.11	20 - MOP 16 bar	20	95	14	12	65	16	0.29
25	14.045.0025.11	25 - MOP 16 bar	25	108	14	14	75	16	0.38
32	14.045.0032.11	32 - MOP 16 bar	32	115	14	16	85	16	0.54
40	14.045.0040.11	40 - MOP 16 bar	40	140	18	17	100	16	0.82
50	14.045.0050.11	50 - MOP 16 bar	50	150	18	18	110	16	0.94
63	14.045.0063.11	63 - MOP 16 bar	63	165	18	17	125	16	1.15
75	14.045.0075.11	75 - MOP 16 bar	75	185,5	18	19	145	16	1.64
90	14.045.0090.11	90 - MOP 16 bar	90	202	18	20	160	16	1.96
110/125	14.045.0110.11	110/125 - MOP 16 bar	110	220	18	20	180	16	2.35
140	14.045.0140.11	140 - MOP 16 bar	140	250	18	24,5	210	16	3.90
160/180	14.045.0160.11	160/180 - MOP 16 bar	160	285	22	23	240	16	4.87