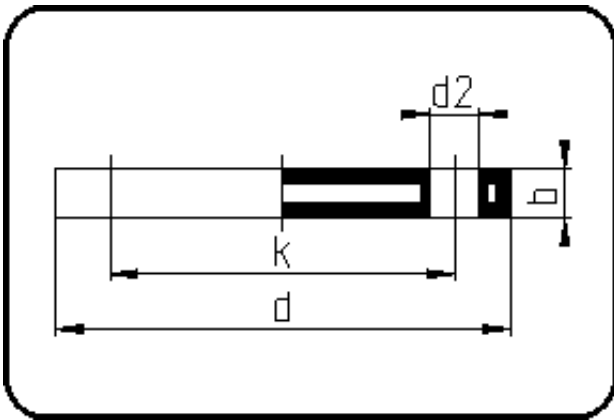


Flansche, Zubehör



Code: 11.043

- Blindflansch ANSI
- Stahleinlage
- formgespritzt
- Flanschverbindung
- PP-GFK grau

Die im technischen Katalog angegebenen Drehmomente nm[NM] sind als Maximalwerte heranzuziehen.

Dimension	Code	Detail	Gewicht
315	11.043.0315.11	315 - 12" - MOP 16 bar	29.00

	Einheit	Nominale	Tol+	Tol-
da(OD)	mm	315	2.90	0.00
b	mm	33	0.75	0.75
numb	Stk	12	0.00	0.00
d	mm	487	1.50	1.50
nm	[NM]	130	0.00	0.00
d2	mm	25	0.75	0.75
p	bar	16	0.00	0.00
da	inch	12	0.00	0.00
k	mm	431,8	0.75	0.75