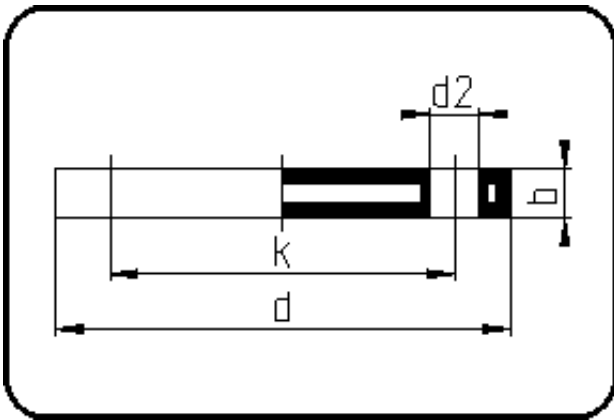


Flansche, Zubehör



Code: 11.043

- Blindflansch ANSI
- Stahleinlage
- formgespritzt
- **Flanschverbindung**
- **PP-GFK grau**

Die im technischen Katalog angegebenen Drehmomente nm[NM] sind als Maximalwerte heranzuziehen.

Dimension	Code	Detail	Gewicht
200/225	11.043.0200.11	200/225 - 8" - MOP 16 bar	7.92

	Einheit	Nominale	Tol+	Tol-
da(OD)	mm	200	0.00	0.00
b	mm	24	0.75	0.75
numb	Stk	8	0.00	0.00
d	mm	345	1.50	1.50
nm	[NM]	120	0.00	0.00
d2	mm	22	0.75	0.75
p	bar	16	0.00	0.00
da	inch	8	0.00	0.00
k	mm	298,45	0.75	0.75