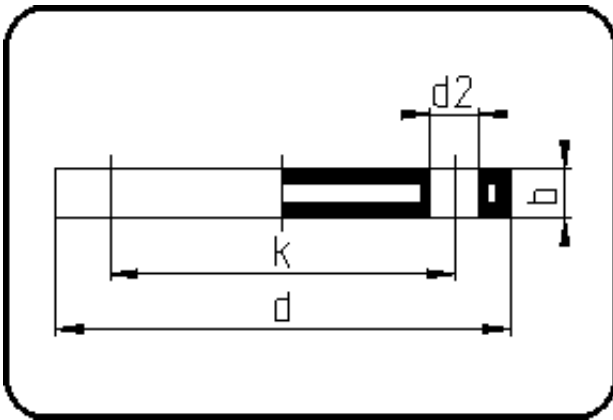


Flansche, Zubehör



Code: 11.043

- Blindflansch ANSI
- Stahleinlage
- formgespritzt
- **Flanschverbindung**
- PP-GFK grau

Die im technischen Katalog angegebenen Drehmomente nm[NM] sind als Maximalwerte heranzuziehen.

Dimension	Code	Detail	Gewicht
110/125	11.043.0110.11	110/125 - 4" - MOP 16 bar	2.88

	Einheit	Nominale	Tol+	Tol-
da(OD)	mm	110	1.00	0.00
b	mm	18	0.75	0.75
numb	Stk	8	0.00	0.00
d	mm	229	1.50	1.50
nm	[NM]	55	0.00	0.00
d2	mm	20	0.75	0.75
p	bar	16	0.00	0.00
da	inch	4	0.00	0.00
k	mm	190,5	0.75	0.75