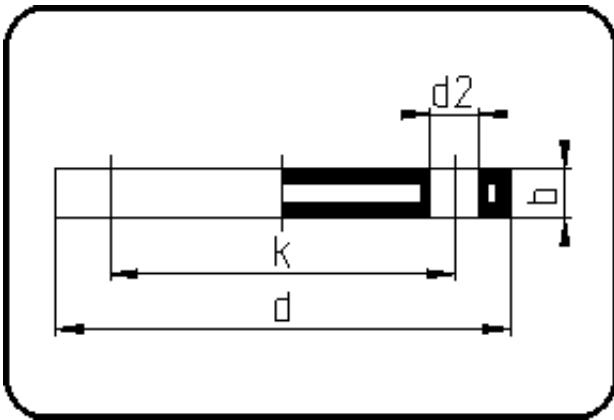


Flansche, Zubehör



Code: 11.043

- Blindflansch ANSI
- Stahleinlage
- formgespritzt
- **Flanschverbindung**
- PP-GFK grau

Die im technischen Katalog angegebenen Drehmomente nm[NM] sind als Maximalwerte heranzuziehen.

Dimension	Code	Detail	Gewicht
75	11.043.0075.11	75 - 2 1/2" - MOP 16 bar	1.54

	Einheit	Nominale	Tol+	Tol-
da(OD)	mm	75	0.70	0.00
b	mm	18	0.75	0.75
numb	Stk	4	0.00	0.00
d	mm	184	1.50	1.50
nm	[NM]	60	0.00	0.00
d2	mm	20	0.75	0.75
p	bar	16	0.00	0.00
da	inch	2,5	0.00	0.00
k	mm	139,7	0.75	0.75