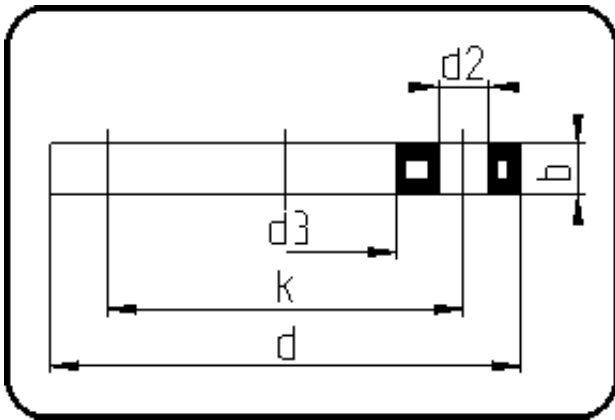


Flansche, Zubehör



Code: 013

- Losflansch ANSI
- Stahleinlage
- formgespritzt
- **Flanschverbindung**
- **PP-GFK schwarz**

Die im technischen Katalog angegebenen Drehmomente nm[NM] sind als Maximalwerte heranzuziehen.

Dimension	Code	Detail	Gewicht
450/500	14.013.0500.11	450/500 - 20" - MOP 16 bar	27.88

	Einheit	Nominale	Tol+	Tol-
da(OD)	mm	500	0.00	0.00
b	mm	45	1.50	1.50
numb	Stk	20	0.00	0.00
d	mm	700	1.50	1.50
d3	mm	533	2.25	0.00
nm	[NM]	190	0.00	0.00
d2	mm	32	0.75	0.75
p	bar	16	0.00	0.00
da	inch	20	0.00	0.00
k	mm	635	0.75	0.75