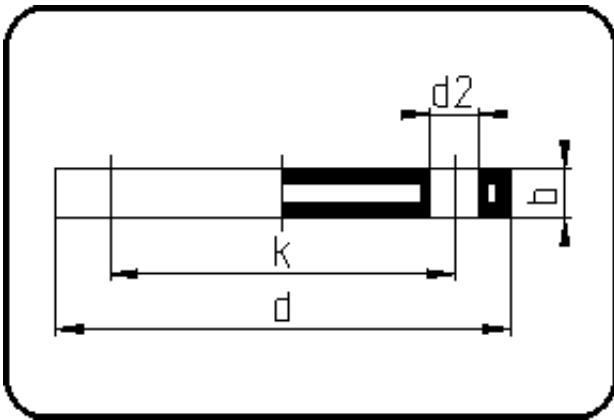


Flansche, Zubehör



Code: 11.043

- Blindflansch ANSI
- Stahleinlage
- formgespritzt
- **Flanschverbindung**
- PP-GFK grau

Die im technischen Katalog angegebenen Drehmomente nm[NM] sind als Maximalwerte heranzuziehen.

Dimension	Code	Detail	Gewicht
160	11.043.0160.11	160 - 6" - MOP 16 bar	5.00

	Einheit	Nominale	Tol+	Tol-
da(OD)	mm	160	1.50	0.00
b	mm	24	0.75	0.75
numb	Stk	8	0.00	0.00
d	mm	283	1.50	1.50
nm	[NM]	95	0.00	0.00
d2	mm	22	0.75	0.75
p	bar	16	0.00	0.00
da	inch	6	0.00	0.00
k	mm	241,3	0.75	0.75