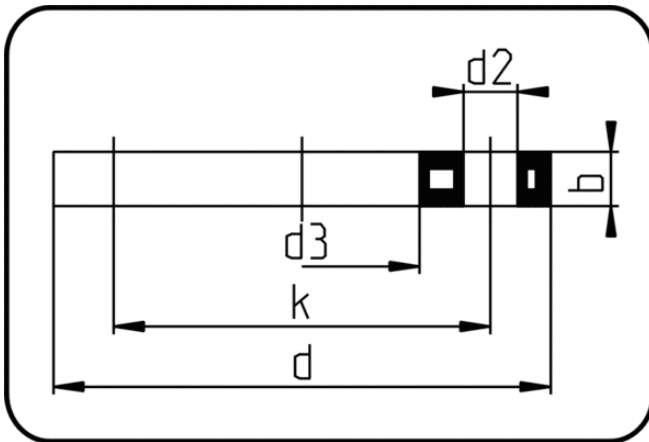


## Flansche, Zubehör



Code: 14.014

- Losflansch DIN
- Stahleinlage/für V-Bund
- formgespritzt+gebohrt PN10/16
- Flanschverbindung
- PP-GFK schwarz

Die im technischen Katalog angegebenen Drehmomente nm[NM] sind als Maximalwerte heranzuziehen.

Dimension	Code	Detail	da(OD) mm	d mm	d2 mm	d3 mm	b mm	k mm	Gewicht
20	14.014.0020.11	20 - MOP 16 bar	20	95	14	28	12	65	0.22
25	14.014.0025.11	25 - MOP 16 bar	25	108	14	34	14	75	0.30
32	14.014.0032.11	32 - MOP 16 bar	32	115	14	42	16	85	0.35
40	14.014.0040.11	40 - MOP 16 bar	40	140	18	51	18	100	0.61
50	14.014.0050.11	50 - MOP 16 bar	50	150	18	62	18	110	0.71
63	14.014.0063.11	63 - MOP 16 bar	63	165	18	78	18	125	0.78
75	14.014.0075.11	75 - MOP 16 bar	75	186	18	92	18	145	1.10
90	14.014.0090.11	90 - MOP 16 bar	90	202	18	108	20	160	1.19
110	14.014.0110.11	110 - MOP 16 bar	110	220	18	128	20	180	1.33
125	14.014.0125.11	125 - MOP 16 bar	125	220	18	135	20	180	1.19
140	14.014.0140.11	140 - MOP 16 bar	140	250	18	158	24	210	1.94
160	14.014.0160.11	160 - MOP 16 bar	160	285	22	178	23	240	2.59
180	14.014.0180.11	180 - MOP 16 bar	180	285	22	190	23	240	2.23