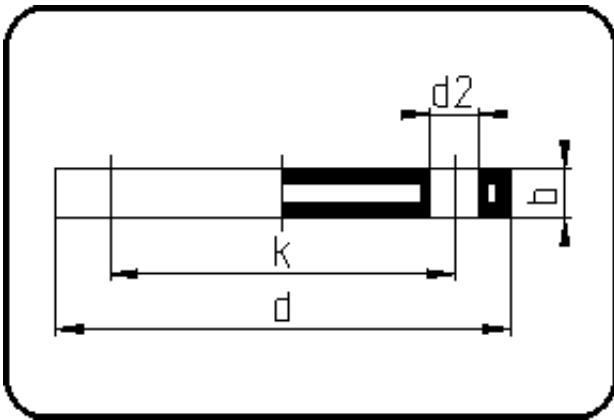


## Flansche, Zubehör



Code: 14.045

- Blindflansch DIN
- Stahleinlage
- formgespritzt+gebohrt PN10/16
- **Flanschverbindung**
- **PP-GFK schwarz**

Die im technischen Katalog angegebenen Drehmomente nm[NM] sind als Maximalwerte heranzuziehen.

Dimension	Code	Detail	Gewicht
32	14.045.0032.11	32 - MOP 16 bar	0.54

	Einheit	Nominale	Tol+	Tol-
da(OD)	mm	32	0.00	0.00
b	mm	16	0.75	0.75
DN	mm	25	0.00	0.00
numb	Stk	4	0.00	0.00
d	mm	115	1.50	1.50
nm	[NM]	30	0.00	0.00
d2	mm	14	0.75	0.75
p	bar	16	0.00	0.00
K	mm	M12	0.00	0.00
da	inch	1	0.00	0.00
k	mm	85	0.75	0.75