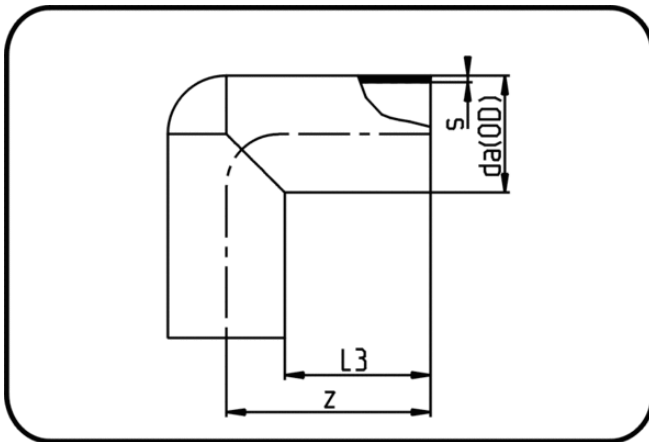


## Verlängerte Fittings



Code: 061

- Winkel 90°
- lange Schenkel
- W/P-TW
- formgespritzt+ausgedreht
- **Stumpf + E-Muffenschweissung**
- **PE 100-RC schwarz**

Dimension	Code	Detail	da(OD) mm	s mm	z mm	L3 mm	Gewicht
63	70.061.0063.09	63x7,1 SDR9 PN20	63	7,1	109	76	0.30
75	70.061.0075.09	75X8,4 SDR9 PN20	75	8,4	124,5	84,5	0.49
90	70.061.0090.09	90X10,1 SDR9 PN20	90	10,1	126	82,5	0.73
110	70.061.0110.09	110X12,3 SDR9 PN20	110	12,3	145,5	88	1.19
125	70.061.0125.09	125X14,0 SDR9 PN20	125	14	165	101	1.74
160	70.061.0160.09	160X17,9 SDR9 PN20	160	17,9	180	101	3.16
200	70.061.0200.09	200X22,4 SDR9 PN20	200	22,4	214	114,5	5.75