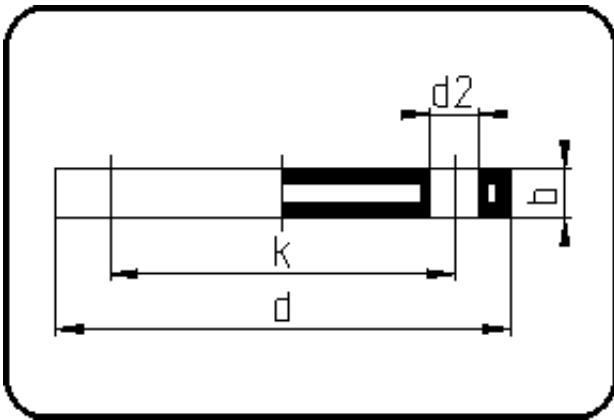


Flansche, Zubehör



Code: 14.045

- **Blindflansch DIN**
- Stahleinlage
- formgespritzt+gebohrt PN10/16
- **Flanschverbindung**
- **PP-GFK schwarz**

Die im technischen Katalog angegebenen Drehmomente nm[NM] sind als Maximalwerte heranzuziehen.

Dimension	Code	Detail	Gewicht
140	14.045.0140.11	140 - MOP 16 bar	3.90

	Einheit	Nominale	Tol+	Tol-
da(OD)	mm	140	0.00	0.00
b	mm	24,5	0.75	0.75
DN	mm	125	0.00	0.00
numb	Stk	8	0.00	0.00
d	mm	250	3.00	3.00
nm	[NM]	85	0.00	0.00
d2	mm	18	0.75	0.75
p	bar	16	0.00	0.00
K	mm	M16	0.00	0.00
da	inch	5	0.00	0.00
k	mm	210	0.75	0.75