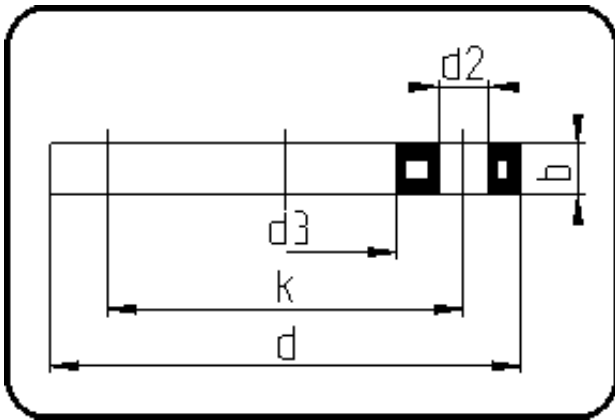


Flansche, Zubehör



Code: 11.014.1

- Losflansch DIN
- Stahleinlage/für V-Bund
- formgespritzt+gebohrt PN16
- **Flanschverbindung**
- **PP-GFK grau**

Die im technischen Katalog angegebenen Drehmomente nm[NM] sind als Maximalwerte heranzuziehen.

Dimension	Code	Detail	Gewicht
225	11.014.1225.11	225 - MOP 16 bar	2.83

	Einheit	Nominale	Tol+	Tol-
da(OD)	mm	225	0.00	0.00
b	mm	24	1.50	1.50
DN	mm	225	0.00	0.00
numb	Stk	12	0.00	0.00
d	mm	340	1.50	0.00
d3	mm	238	2.25	0.00
nm	[NM]	120	0.00	0.00
d2	mm	22	0.75	0.75
p	bar	16	0.00	0.00
K	mm	M20	0.00	0.00
k	mm	295	0.75	0.75