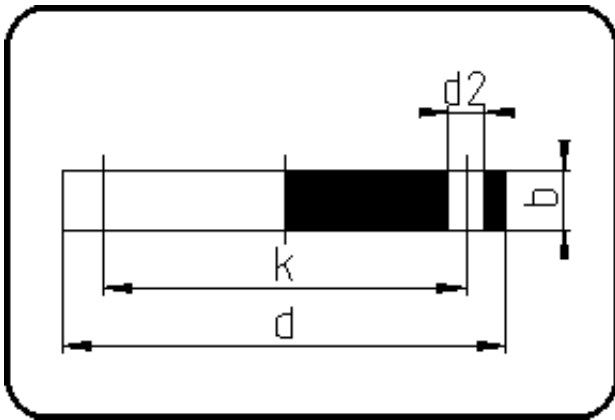


## Flansche, Zubehör



Code: 30.334

- **Blindflansch ohne Stahleinlage**
- DIN/für drucklose Anwendung
- mech. gefertigt/gebohrt PN10
- **Flanschverbindung**
- **PVDF natur**

Dimension	Code	Detail	Gewicht
25	30.334.0025.00	25	0.30

	Einheit	Nominale	Tol+	Tol-
da(OD)	mm	25	0.00	0.00
b	mm	19	3.00	0.00
DN	mm	20	0.00	0.00
numb	Stk	4	0.00	0.00
d	mm	105	0.75	0.75
d2	mm	14	0.75	0.75
K	mm	M12	0.00	0.00
k	mm	75	0.75	0.75