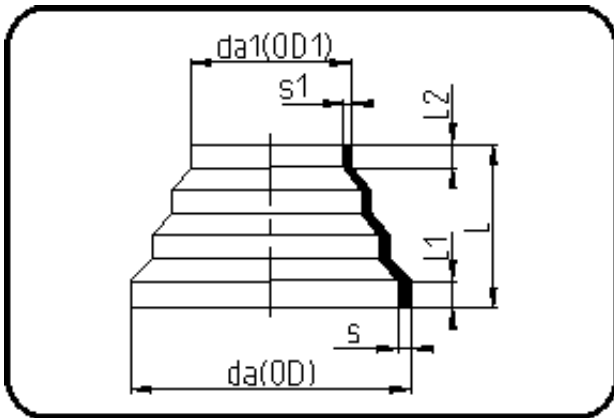


## Kurzschenkelige Fittings



Code: 007

- Reduktion konzentrisch
- kurze Schenkel
- schwer entflamm.& el-leitfähig
- formgespritzt
- **Stumpfschweissung**
- **PPs-el schwarz**

Dimension	Code	Detail	Gewicht
225/160	19.007.2216.17	225/160 SDR17 MOP<3,5bar	0.83

	Einheit	Nominale	Tol+	Tol-
da(OD)	mm	225	2.10	0.00
L	mm	94	6.00	6.00
L1	mm	18	4.50	4.50
L2	mm	14	4.50	4.50
s	mm	13,4	1.50	0.00
s1	mm	9,5	1.10	0.00
da(OD1)	mm	160	1.50	0.00