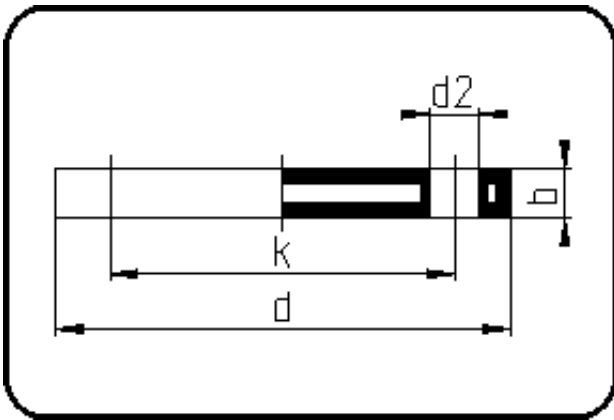


Flansche, Zubehör



Code: 11.043

- **Blindflansch ANSI**
- Stahleinlage
- formgespritzt
- **Flanschverbindung**
- **PP-GFK grau**

Die im technischen Katalog angegebenen Drehmomente nm[NM] sind als Maximalwerte heranzuziehen.

Dimension	Code	Detail	Gewicht
32	11.043.0032.11	32 - 1" - MOP 16 bar	0.51

	Einheit	Nominale	Tol+	Tol-
da(OD)	mm	32	0.30	0.00
b	mm	16	0.75	0.75
numb	Stk	4	0.00	0.00
d	mm	114	1.50	1.50
nm	[NM]	30	0.00	0.00
d2	mm	16	0.75	0.75
p	bar	16	0.00	0.00
da	inch	1	0.00	0.00
k	mm	79,25	0.75	0.75