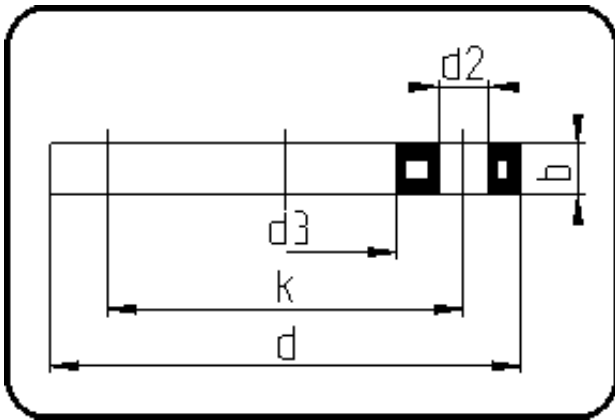


## Flansche, Zubehör



Code: 14.014.1

- Losflansch DIN
- Stahleinlage/für V-Bund
- formgespritzt+gebohrt PN16
- **Flanschverbindung**
- **PP-GFK schwarz**

Die im technischen Katalog angegebenen Drehmomente nm[NM] sind als Maximalwerte heranzuziehen.

Dimension	Code	Detail	Gewicht
250	14.014.1250.11	250 - MOP 16 bar	6.70

	Einheit	Nominale	Tol+	Tol-
da(OD)	mm	250	0.00	0.00
b	mm	30	1.50	1.50
DN	mm	250	0.00	0.00
numb	Stk	12	0.00	0.00
d	mm	418	1.50	0.00
d3	mm	288	2.25	0.00
nm	[NM]	130	0.00	0.00
d2	mm	26	0.75	0.75
p	bar	16	0.00	0.00
K	mm	M24	0.00	0.00
k	mm	355	0.75	0.75