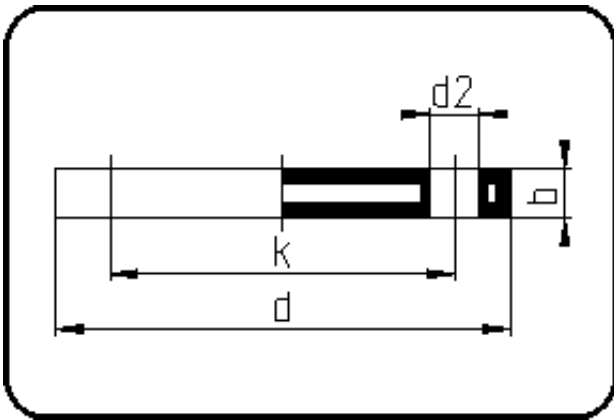


## Flansche, Zubehör



Code: 11.043

- **Blindflansch ANSI**
- Stahleinlage
- formgespritzt
- **Flanschverbindung**
- **PP-GFK grau**

Die im technischen Katalog angegebenen Drehmomente nm[NM] sind als Maximalwerte heranzuziehen.

Dimension	Code	Detail	Gewicht
50	11.043.0050.11	50 - 1 1/2" - MOP 16 bar	0.82

	Einheit	Nominale	Tol+	Tol-
da(OD)	mm	50	0.50	0.00
b	mm	18	0.75	0.75
numb	Stk	4	0.00	0.00
d	mm	133	1.50	1.50
nm	[NM]	40	0.00	0.00
d2	mm	16	0.75	0.75
p	bar	16	0.00	0.00
da	inch	1,5	0.00	0.00
k	mm	98,55	0.75	0.75