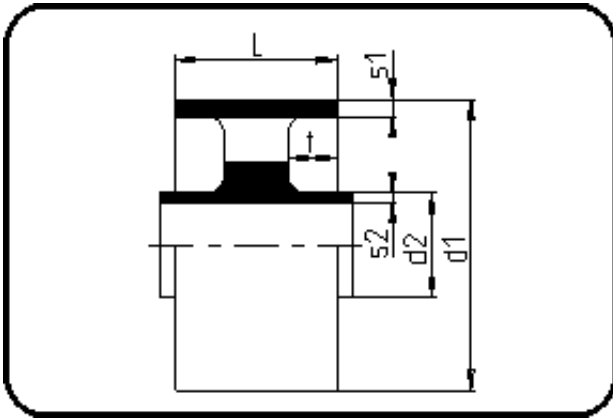


PE/PE Simultanschweissung



Code: 147

- Festpunkt Typ I
- mit Cut Out
- mechanisch gefertigt
- **Simultanschweissung**
- PE 100-RC/PE 100-RC

Dimension	Code	Detail	Gewicht
160/90	82.147.1690.37	160/90 SDR33/17	0.43

	Einheit	Nominale	Tol+	Tol-
L	mm	50	1.50	1.50
d1	mm	160	2.25	0.00
SDR2		17	0.00	0.00
t	mm	15	0.75	0.75
SDR1		33	0.00	0.00
s2	mm	5,4	0.80	0.00
d2	mm	90	1.35	0.00
s1	mm	4,9	0.70	0.00