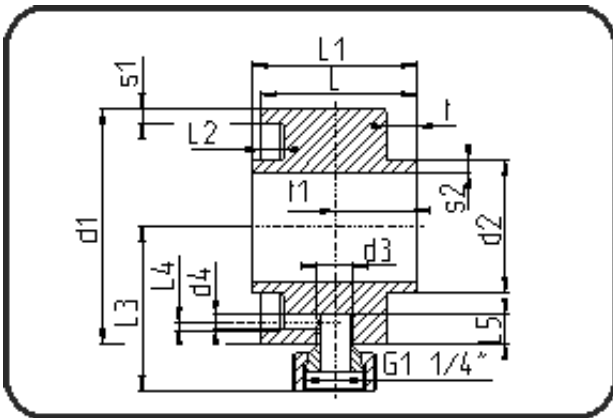


## PE/PE Simultanschweissung



Code: 141

- Festpunkt für Lecküberwachung
- Übergang auf Einzelrohr
- mechanisch gefertigt
- **Simultanschweissung**
- PE 100-RC/PE 100-RC

Dimension	Code	Detail	Gewicht
355/250	82.141.3525.31	355/250 SDR33/11	3.60

	Einheit	Nominale	Tol+	Tol-
L	mm	100	1.00	0.00
SDR2		11	0.00	0.00
t1	mm	55,5	0.50	0.50
SDR1		33	0.00	0.00
s2	mm	22,8	2.40	0.00
s1	mm	10,9	1.20	0.00
L1	mm	106	1.00	0.00
L3	mm	210	0.50	0.50
L2	mm	15	0.50	0.50
L5	mm	22	1.00	0.00
L4	mm	5,5	0.50	0.00
d1	mm	355	3.20	0.00
d3	mm	24	0.00	0.50
d2	mm	250	2.30	0.00
d4	mm	10	1.00	1.00